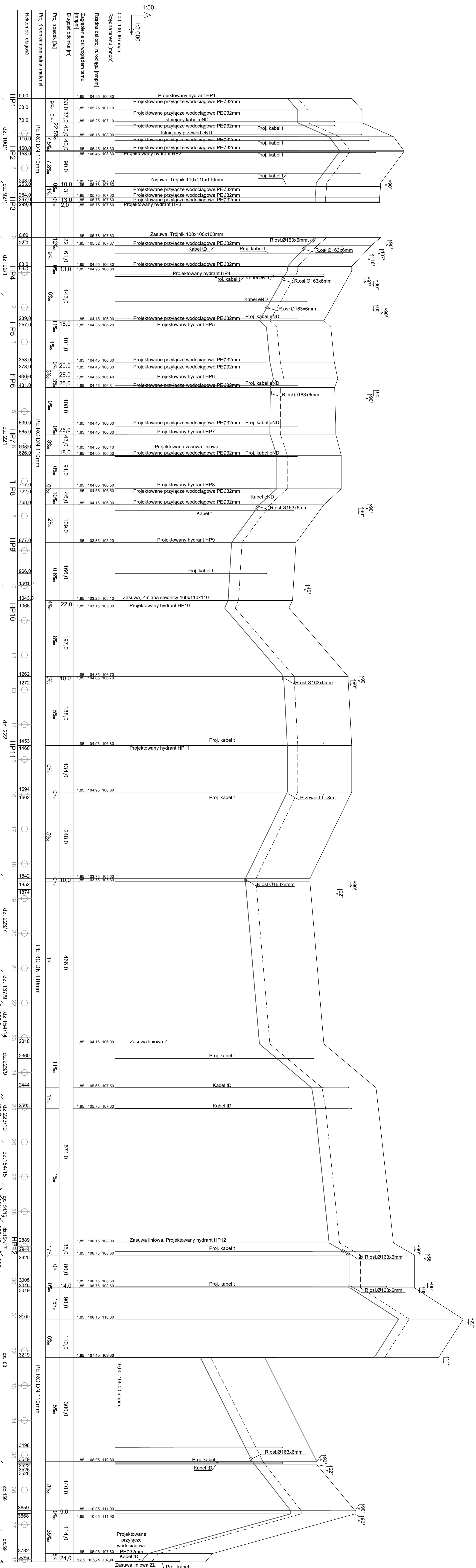


Profil podłużny sieci wodociągowej



| | | | |
|---------------------------------------|--|---|--|
| OBIEKT | | SIĘĆ WODOCIĄGOWA Z PRZYŁĄCZAMI | |
| nazwa | | | |
| ADRES | | Obręb geod. Nieciecie, łązy Duże, łązy Krosna, Książki, Żuki, Łaziuki gm. Tykocin | |
| objektu | | | |
| TYTUŁ | | Profil podłużny sieci | |
| rys. | | wodoociągowej | |
| PROJEKTANT: | | NR | |
| inż. TADEUSZ WYSZKOWSKI | | UPRAWNIENI | |
| specjalność: instalacyjno-inżynierska | | BŁ/189/91 | |
| DATA: 30.04.2024 r. | | PODPIS | |
| | | 1:500 NR | |
| | | RVS, 10/ | |